

14. NORI, CEAȚĂ, PLOAIE, GRINDINĂ, ZĂPADĂ, POLEI

1. Ce se observă pe cer dacă îl priviți pe un timp noros? (fig. 45). Ce înfățișare au norii? Ce culoare au?
2. Ce fenomen este înfățișat în figura 46? Spuneți, de ce ceața îngreuiază circulația?
3. În figura 47 este înfățișată o ploaie de vară sau de toamnă? Cum este ploaia de vară? Dar cea de toamnă?
4. În unele dimineți reci de vară se formează roua. Cum arată ea? Când dispare roua?
5. Ce se observă pe plante sau pe acoperișurile caselor în diminețile senine și foarte reci de toamnă sau de primăvară?
6. Priviți figura 48. Amintiți-vă și spuneți ce înfățișare au fulgii de zăpadă. Ce sporturi de iarnă cunoașteți?

Apa din natură se găsește în stare lichidă, solidă și gazoasă. La anumite temperaturi ea trece dintr-o stare în alta.

Trecerea apei dintr-o stare în alta dă naștere, în natură, la: nori, ceață, ploaie, grindină, rouă, brumă, zăpadă, polei.

Fig. 45.



Fig. 46



Fig. 47.



Fig. 48.

Norii sînt formați din picături fine de apă. Ei iau naștere din condensarea vaporilor de apă ajunși în păturile superioare ale aerului. Ei se văd pe cer și au forme și culori diferite.

Ceața se formează în diminețile răcoroase, cînd vaporii de apă se condensează foarte aproape de pămînt. Uneori ceața este atît de deasă, încît obiectele nu se pot vedea nici la distanță de 1—2 m. Pe o astfel de ceață se îngreuiază mult circulația oamenilor și automobilelor, aterizarea avioanelor și navigația vapoarelor.

Ploaia se formează atunci cînd norii trec prin strate reci de aer. Din cauza frigului, vaporii din atmosferă se condensează și cad pe pămînt sub formă de picături. Ploile curăță de praf aerul atmosferic și readuc în sol apa atît de folositoare plantelor.

Uneori, vara, picăturile de ploaie trec, în căderea lor, prin strate foarte reci de aer. Atunci ele se transformă în boabe de gheață (grindină), care cad pe pămînt. Grindina dăunează plantelor de pe ogoare, livezilor și viilor.

Roua se formează în nopțile senine de vară. Vaporii din aer, cînd vin în atingere cu corpurile reci de pe pămînt, se condensează și formează picături mici de apă strălucitoare. Cînd se încălzește aerul, ele se evaporă.

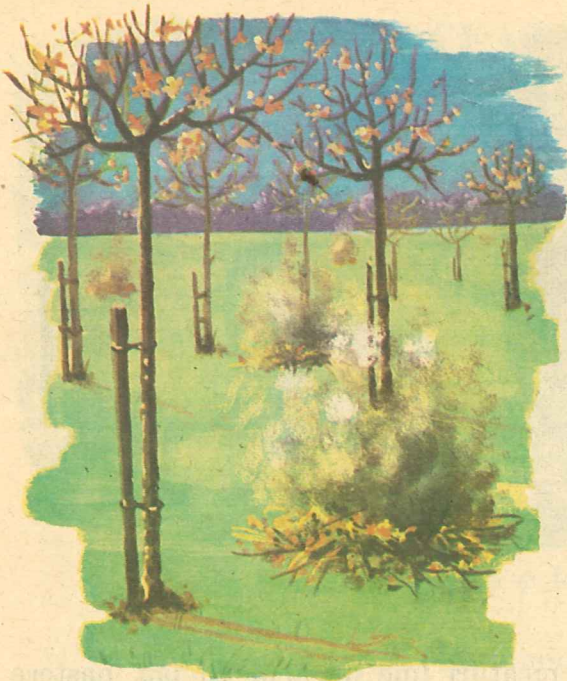


Fig. 49. Prevenirea brumei în livezi.

Bruma se formează numai în nopțile senine și reci, de toamnă sau de primăvară. În aceste nopți, corpurile de pe pământ se răcesc foarte mult. Vaporii de apă care vin în atingere cu ele se condensează, iar picăturile fine de apă înghețată formează un strat de pulbere albă, strălucitoare. Bruma vatămă legumele, viile și pomii. Brumele târzii de primăvară pot dăuna mult livezilor, distrugându-le florile. Oamenii apără livezile și grădinițele de zarzavat împotriva brumei, aprinzând focuri mocnite. Fumul lor cald împiedică formarea brumei (fig. 49).

Zăpada se formează iarna când e frig și picăturile de apă din aer îngheață și se transformă în fulgi de zăpadă. Aceștia cad pe pământ și formează un strat care acoperă pământul la suprafață. Sub zăpadă semănăturile nu îngheață, deoarece sînt izolate de frigul iernii. Din cauza vîntului, unele suprafețe de pământ sînt descoperite de zăpadă și plantele sînt în pericol să înghețe. Pentru menținerea zăpezii, se folosesc parazăpezile. Primăvara, zăpada se topește și solul se îmbogățește cu apă. Zăpada strînsă de oameni în jurul pomilor, transformată și ea în apă, va intra în sol la rădăcina acestora (fig. 50).

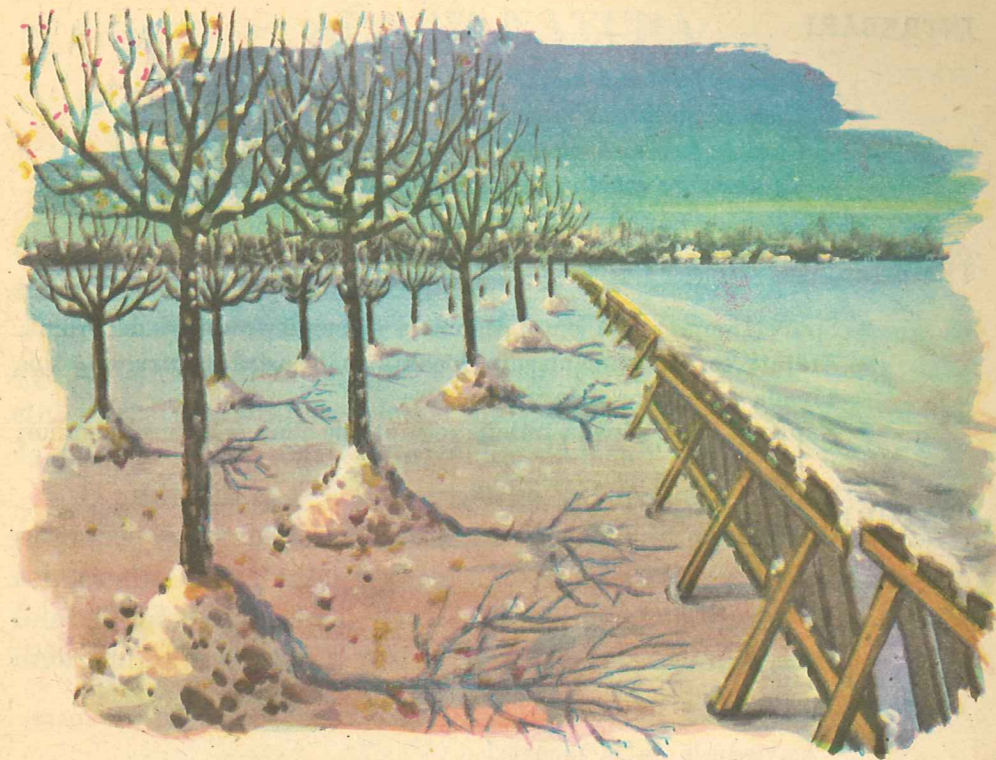


Fig. 50. Strîngerea zăpezii în livezi și pe cîmp.

Uneori, iarna, cînd este ceva mai cald, cad picături de apă amestecate cu fulgi de zăpadă. Aceasta se numește lapoviță.

Poleiul se formează iarna, cînd plouă mărunt. Atunci apa îngheață, formînd o pojghiță alunecoasă deasupra solului și a obiectelor de pe el, pe trotuare și pe șosele. Poleiul dăunează plantelor, mai ales mugurilor de flori. Din cauza lunecușului se merge greu, iar automobilele derapează ușor.

DE REȚINUT

Apa din natură suferă anumite transformări. Datorită lor se formează: norii, ploaia, grindina, zăpada, ceața, roua, bruma, poleiul.