

ANIMALE DOMESTICE

FERMA DE ANIMALE



1. Ce animale domestice cunoașteți?
2. Ce ați observat la înfățișarea lor?
3. Ce foloase aduc aceste animale domestice?



1. Vizitați împreună cu tovarășa învățătoare o fermă de animale.

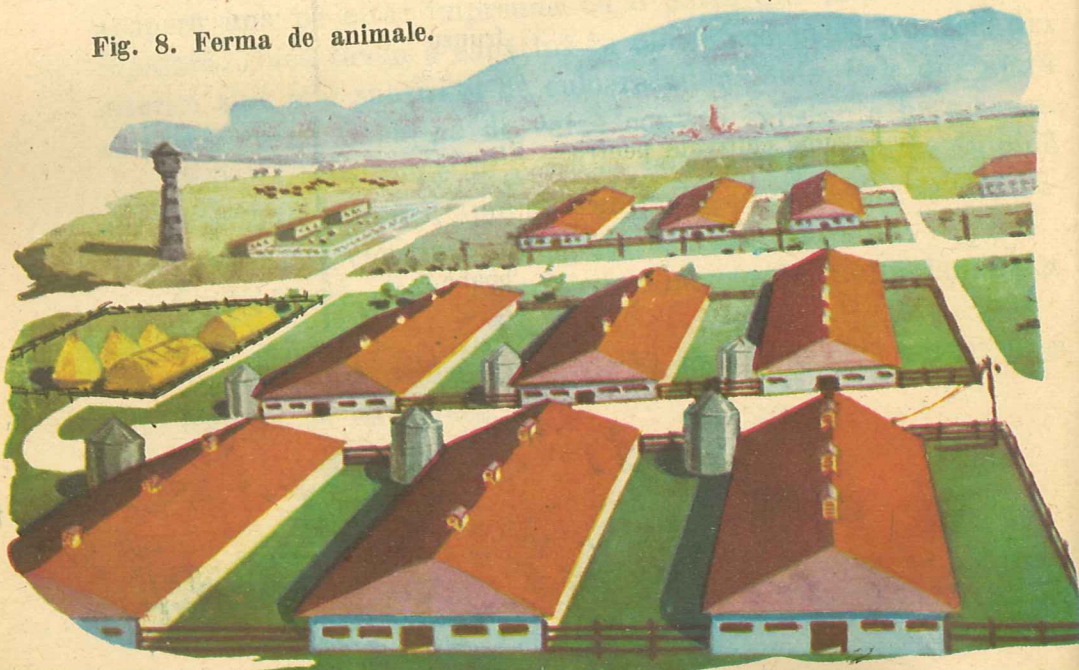
Notați-vă în caiet ce ați văzut în diferitele sectoare ale fermei:

- cum sînt îngrijite animalele;
- ce foloase se obțin de la ele.

2. Observați cu mare atenție vacile de lapte. Notați în carnetul din ce este alcătuit corpul vacii și de ce îngrijire are nevoie.

Ferma de animale a cooperativei agricole de producție (fig. 8) pe care am vizitat-o se află pe un platou întins, în apropierea unui rîu.

Fig. 8. Ferma de animale.



Primele construcții pe care le-am văzut au fost grajdurile. În primul grajd, în care am intrat, am văzut vacile. La capătul grajdului, într-o despărțitură, pe un așternut de paie curat, cîțiva viței au întins boturile spre noi. Tovarășul îngrijitor a luat un biberon cu lapte și le-a dat să sugă.

Într-o cameră vecină ne-au întîmpinat mulgătorii, în halate albe, care spălau gălețile; se apropia ora mulsului.

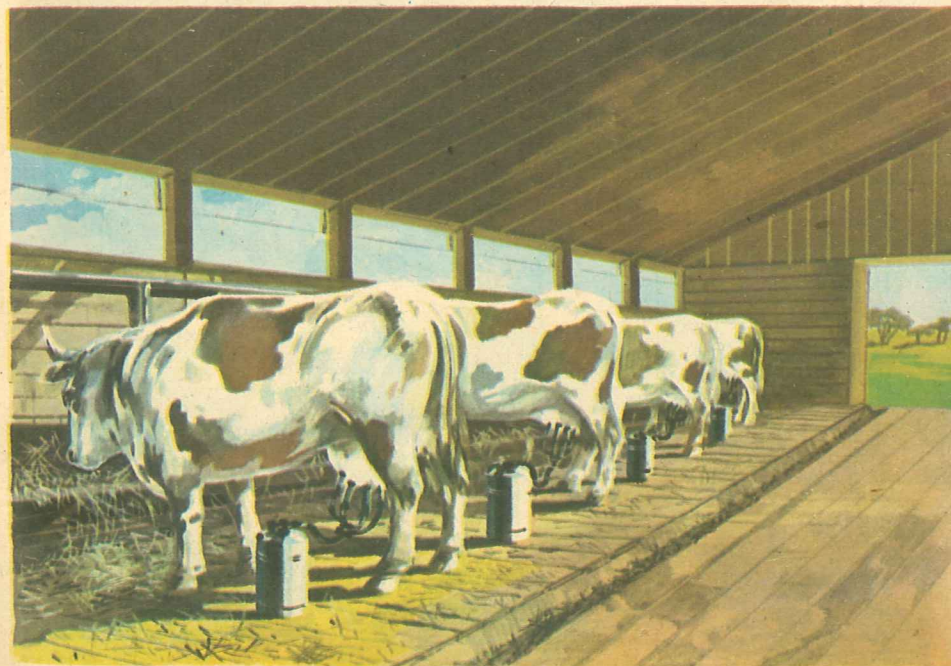
Ne-am oprit în dreptul uneia dintre vacile de lapte. Am mîngîiat-o. A întors liniștită spre noi capul ei mare, cu fruntea lată și un bot lung. Ne privea cu ochii blînzi. La cap avea două coarne mici și două urechi în formă de pîlnie.

Corpul vacii este mare, acoperit cu păr scurt. În grajd erau vaci cu părul de diferite culori (fig. 9).

În fiecare an, vaca naște un vițeluș pe care-l crește cu laptele ei.

Vaca este un animal domestic foarte folositor. De la ea folosim: laptele, carnea, ca alimente; pielea, coarnele, oasele se folosesc în industrie; bălegarul e cel mai bun îngrășămînt pentru plante.

Fig. 9. Vaca.



Într-o curte împrejmuită, am văzut șire de paie, stoguri de fin, lucernă, trifoi, coceni, iar într-o magazie șeful fermei ne-a arătat lăzi mari cu tărîțe, uruială, grăunțe. Toate acestea sînt folosite în hrana animalelor din fermă.

Am intrat apoi într-un adăpost special, cu acoperiș și pereți mai scunzi. Era saivanul oilor. Am pipăit lîna de pe ele. Avea firele moi. Puțin mai departe zburdau mieii.

Am ajuns și la crescătoria de porci. Porcii mînceau cu lăcomie din jgheaburile pline. Scroafele alăptau purceii: Cîțiva dintre ei se luaseră după noi și guițau.

— Cer lapte, a zis îngrijitorul. Noi le completăm hrana, alăptîndu-i cu biberonul.

De la animalele de fermă obținem: *lapte, carne, grăsime, lînă, piei și blănuri*. De aceea, în fermele agricole se acordă o mare atenție creșterii și îngrijirii animalelor: hrănirii, adăpatului la timp, curățeniei lor și a adăposturilor.



platou

saivan



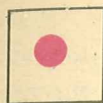
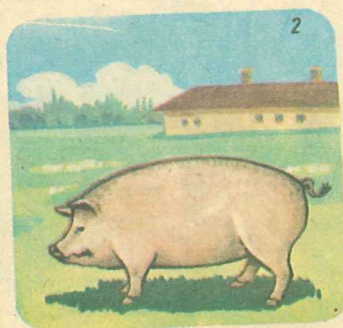
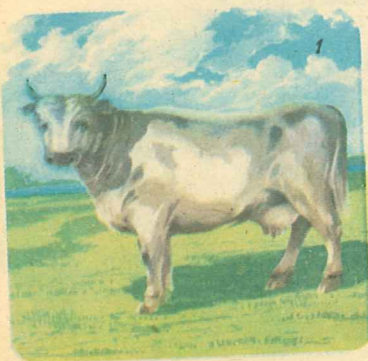
1. Ce foloase se obțin de la animalele domestice despre care ați învățat?
2. Cum sînt îngrijite animalele pentru a se obține producții mari de lapte, carne, lînă?



Notați:

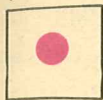
- asemănările dintre animalele din fig. 10;
- cu ce se hrănește fiecare;
- ce foloase aduce fiecare.

Fig. 10.



Îngrijiți cu dragoste animalele din gospodăria voastră și de la colțul naturii vii!

ALBINELE ȘI ALBINĂRITUL



1. Vizitați o prisacă. Priviți și imaginile din manual (fig. 11).
2. Observați cu atenție o albină din insectar.



1. Ce este o prisacă?
2. Cum se numesc adăposturile în care trăiesc albinele?
3. Care este „ocupația“ principală a albinelor? Ce știți despre felul cum „muncesc“ albinele?

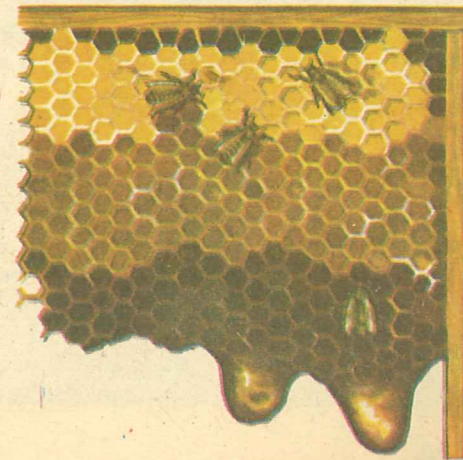


Fig. 11. Prisacă și fagure de miere.